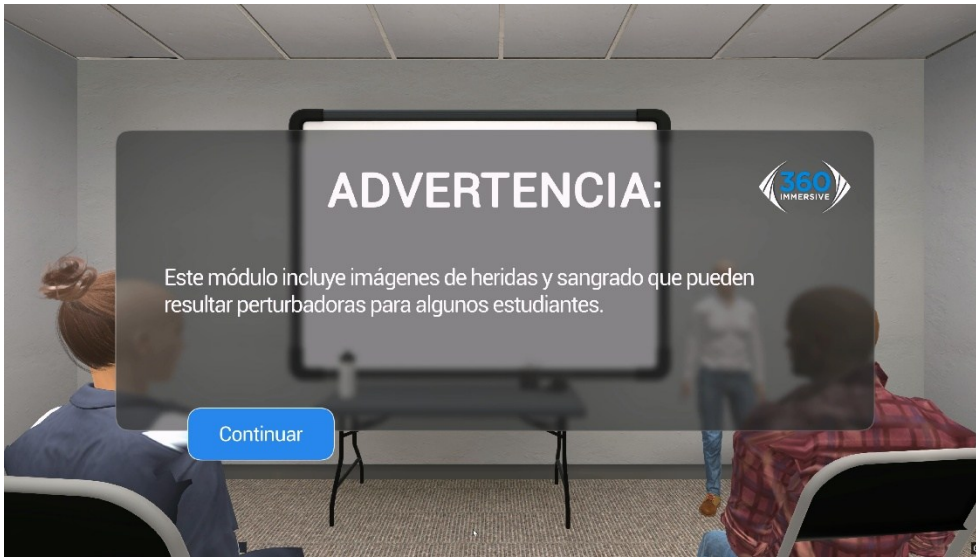


Simulación de Detener la hemorragia Narrativa

Advertencia

Figura 1: Se advierte a los participantes que la simulación de Detener la hemorragia puede resultar

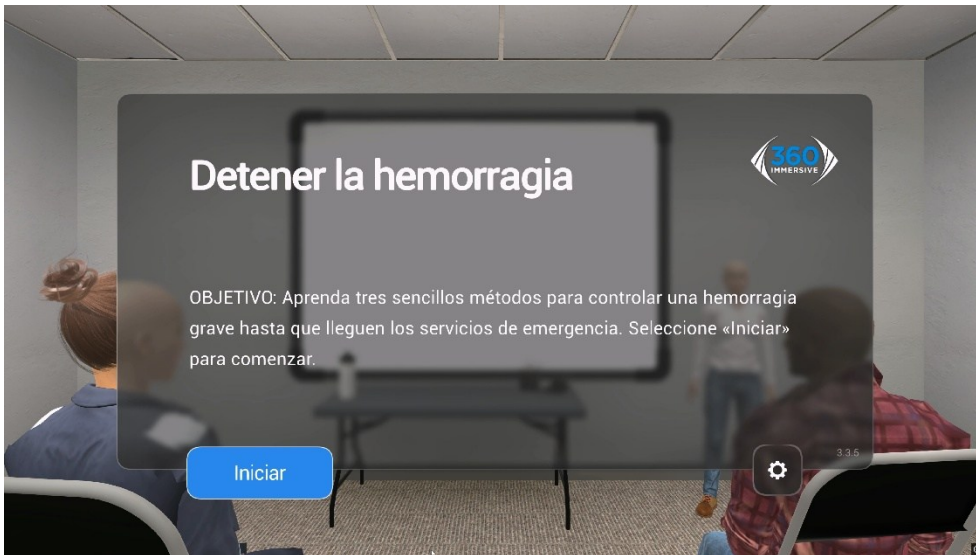


perturbadora para algunos participantes.

El participante selecciona «Continuar».

Objetivos de aprendizaje e inicio de la simulación

Figura 2: Detener la hemorragia: objetivos de aprendizaje e «Iniciar» la simulación

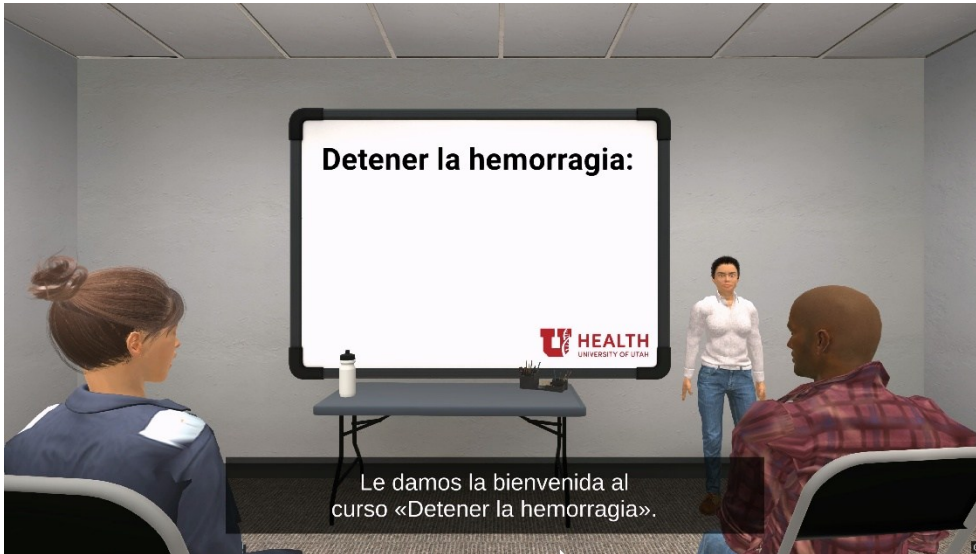


El participante debe aprender tres sencillos métodos para controlar una hemorragia grave hasta que lleguen los servicios de emergencia.

El participante selecciona «Iniciar».

Entorno de la simulación

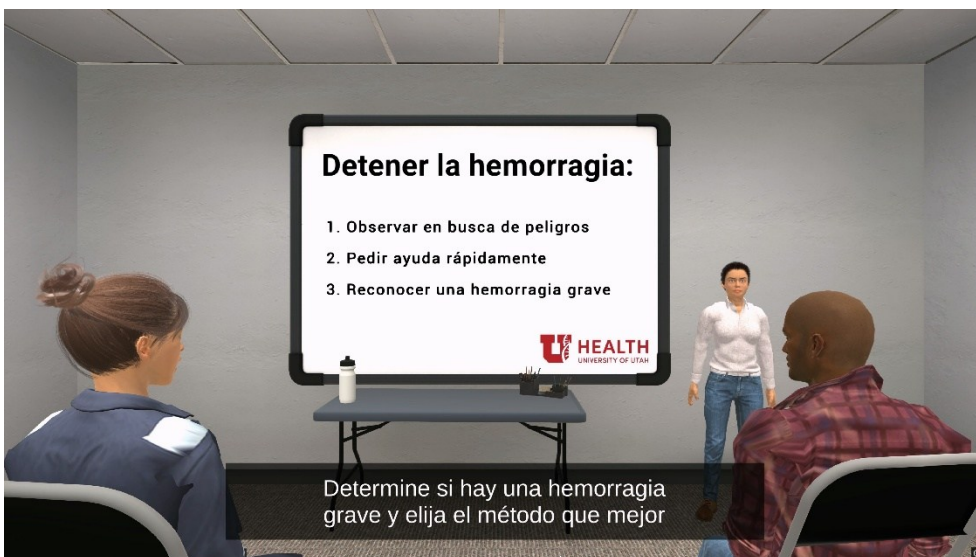
Figura 3: El entorno de la simulación



La simulación se desarrolla en una sala de capacitación y escenarios laborales donde se analizan las técnicas de Detener la hemorragia.

La simulación comienza con una instructora dando la bienvenida a los participantes al curso Detener la hemorragia.

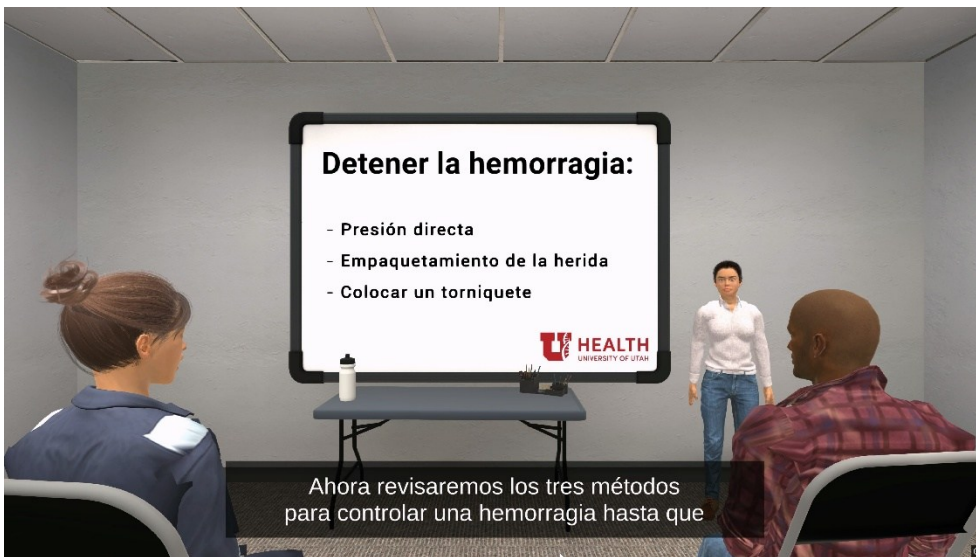
Figura 4: La instructora da la bienvenida al participante a la simulación de Detener la hemorragia.



Comentarios de la instructora: Le damos la bienvenida al curso «Detener la hemorragia». En este módulo, asumirá el rol de socorrista de primera intervención. Antes de ayudar, su seguridad está primero. Tómese un momento para observar en busca de peligros y asegurarse de que la situación sea segura. Si en algún

momento la situación se vuelve peligrosa, abandone el lugar y pida ayuda. Llame los servicios médicos de emergencia (EMS, por sus siglas en inglés) lo más rápido posible.

Figura 5: La instructora explica las razones para aprender sobre el control de hemorragias.



Comentarios de la instructora: Luego, concéntrese en la lesión. Determine si hay una hemorragia grave y elija el método que mejor se adapte al tipo, la ubicación y la gravedad de la lesión. Ahora revisaremos los tres métodos para controlar una hemorragia hasta que lleguen los servicios de emergencia. Una hemorragia grave puede convertirse en potencialmente mortal en cuestión de minutos. Si tiene guantes, colóqueselos antes de comenzar a ayudar para reducir el contacto con la sangre.

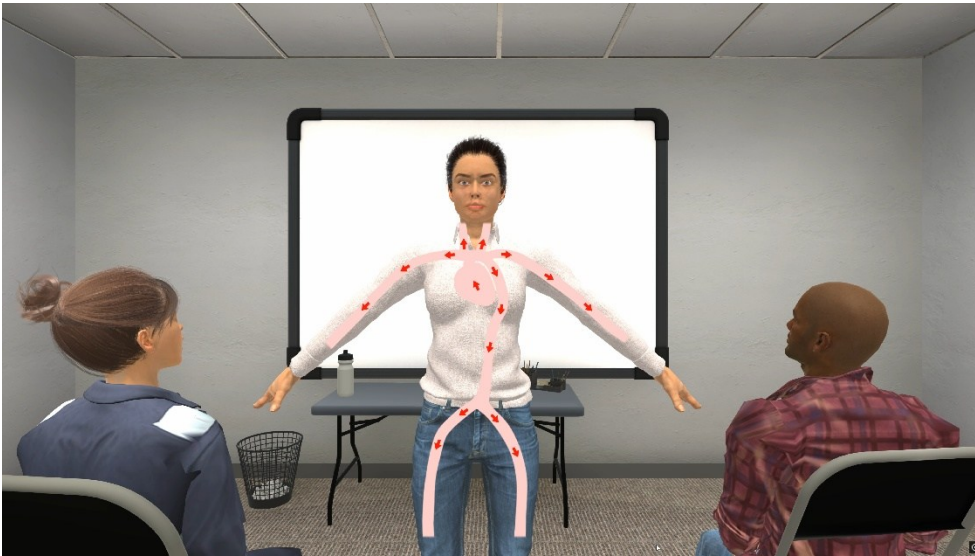
Figura 6: La instructora habla sobre colocarse guantes para protegerse.



Comentarios de la instructora: Si tiene guantes, colóqueselos antes de comenzar a ayudar para reducir el contacto con la sangre. Los guantes ayudan a reducir el contacto con la sangre de otra persona. Si no tiene de

guantes, use un paño limpio o una prenda de vestir para aplicar presión sobre la herida. Si entra en contacto con la sangre, asegúrese de informárselo a los servicios de emergencia cuando lleguen.

Figura 7: La instructora habla sobre el flujo sanguíneo.



Comentarios de la instructora: Para comprender cómo funciona el control de hemorragias, es útil entender cómo circula la sangre por el cuerpo. Su cuerpo contiene entre 4 y 6 litros de sangre; perder incluso una pequeña cantidad puede provocar que el organismo deje de funcionar. Una hemorragia grave puede provocar un shock o la muerte en cuestión de minutos. Por eso cada segundo cuenta y actuar rápidamente puede salvar una vida.

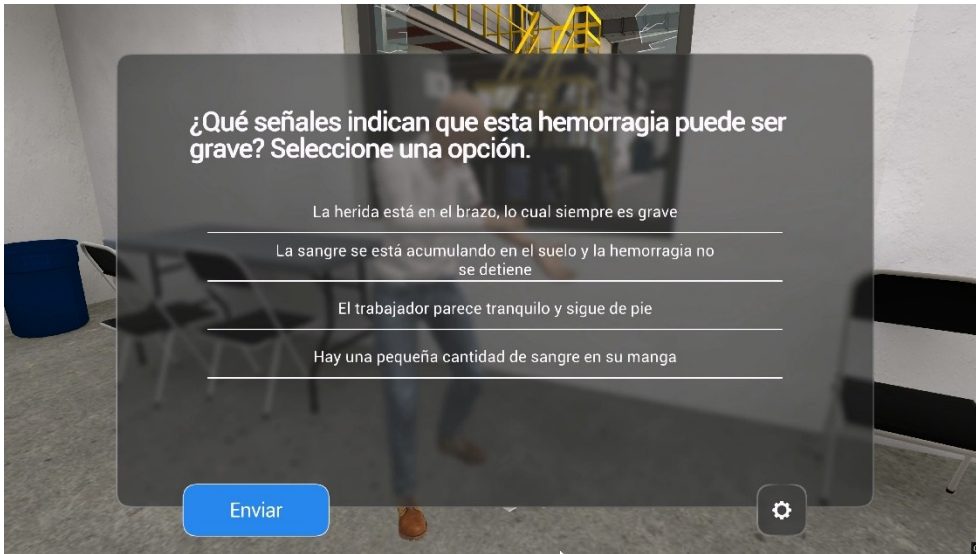
Escenario n.º 1

Figura 8: Un trabajador ha sufrido un corte grave por una ventana rota.



Comentarios de la instructora: Parece que este trabajador se ha hecho un corte en el antebrazo con un cristal roto. Antes de ayudar, tómese un momento para evaluar la situación. Asegúrese de que el área sea segura antes de acercarse a brindar atención. Si en algún momento la situación se vuelve peligrosa, abandone el lugar de inmediato y pida ayuda. Ahora mire con atención. Esta herida presenta signos de hemorragia grave.

Figura 9: Se le presenta al participante un panel de diálogo con una pregunta.



Se le presenta al participante la siguiente pregunta con cuatro opciones de respuesta.

Pregunta: ¿Qué señales indican que esta hemorragia puede ser grave? Seleccione una opción.

Se presentan las siguientes opciones de respuesta:

- 1) La herida está en el brazo, lo cual siempre es grave.
- 2) La sangre se está acumulando en el suelo y la hemorragia no se detiene.
- 3) El trabajador parece tranquilo y sigue de pie.
- 4) Hay una pequeña cantidad de sangre en su manga.

El participante selecciona la respuesta correcta: 2) La sangre se está acumulando en el suelo y la hemorragia no se detiene.

Figura 10: La instructora comenta sobre el corte grave causado por una ventana rota.



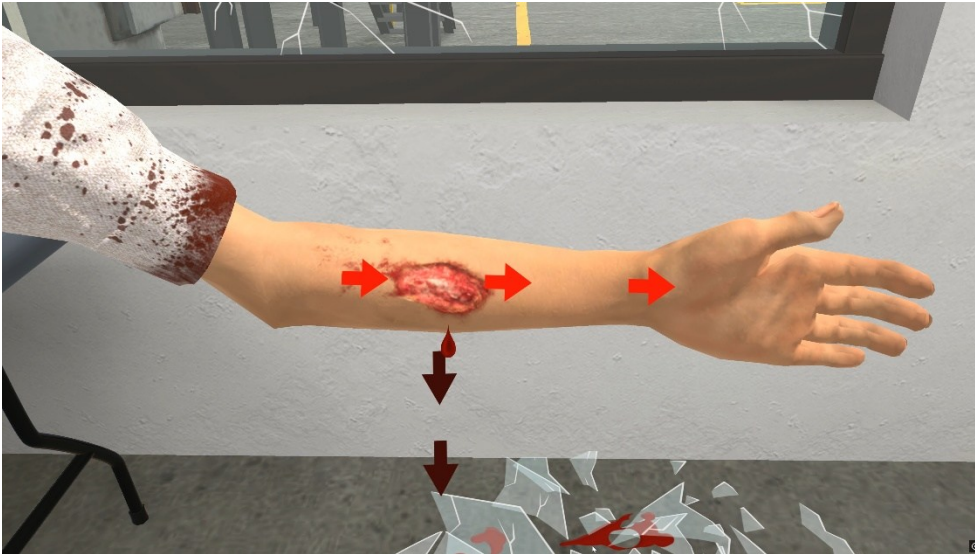
Comentarios de la instructora: La sangre se está acumulando en un charco y el sangrado no se ha detenido; se trata de una hemorragia grave. No espere, haga que alguien llame a los servicios de emergencia de inmediato. Si no hay nadie con usted, use el modo de manos libres de su teléfono para poder llamar mientras atiende a la persona. Una persona puede desangrarse en tan solo tres a cinco minutos, a menudo antes de que los servicios de emergencia puedan llegar.

Figura 11: La instructora comenta sobre pedir consentimiento.



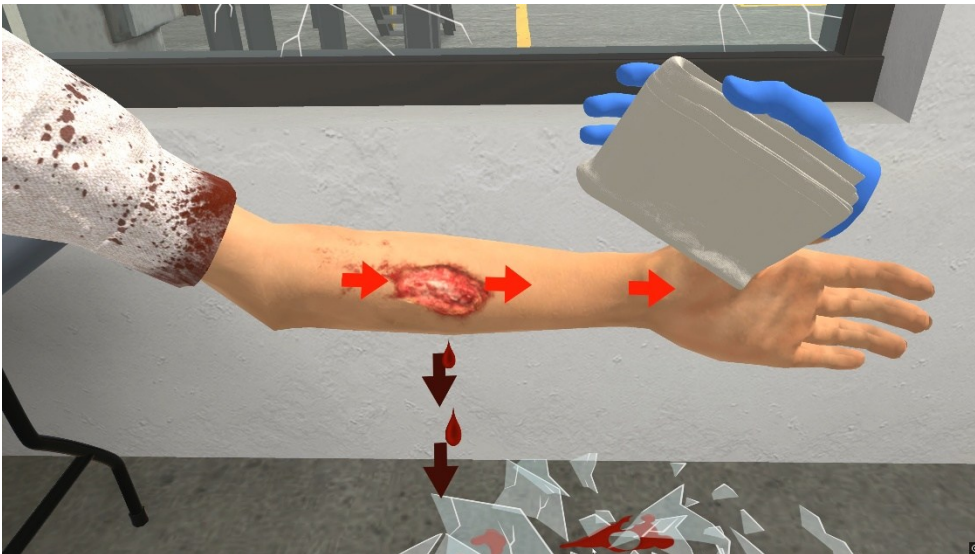
Comentarios de la instructora: Antes de ayudar a alguien, pídale permiso si está despierta y alerta; si la persona está confundida o inconsciente, el consentimiento es implícito.

Figura 12: La instructora comenta sobre la aplicación de presión directa sobre la herida.



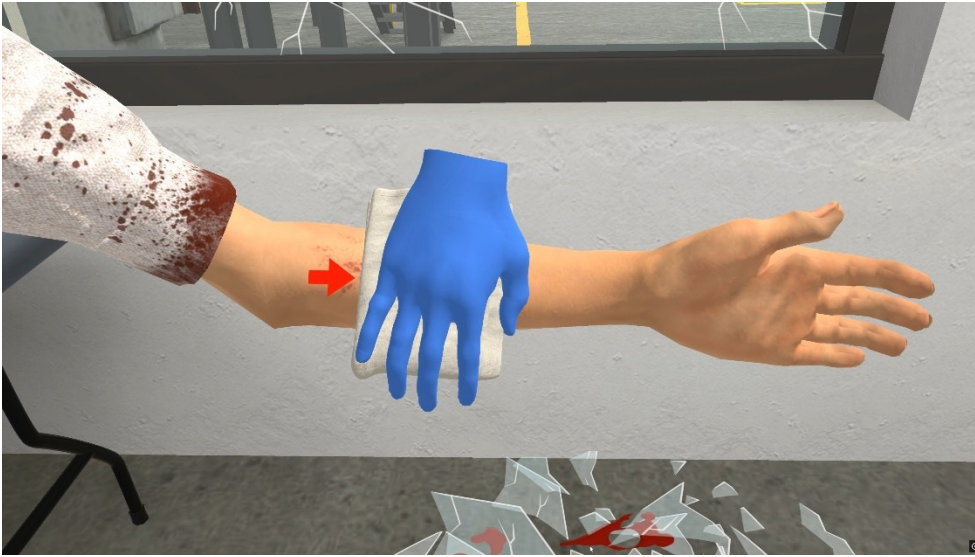
Comentarios de la instructora: Si su compañero de trabajo está receptivo y le pide ayuda. El primer método que practicaremos es la presión directa.

Figura 13: La instructora comenta sobre el uso de un paño o toalla.



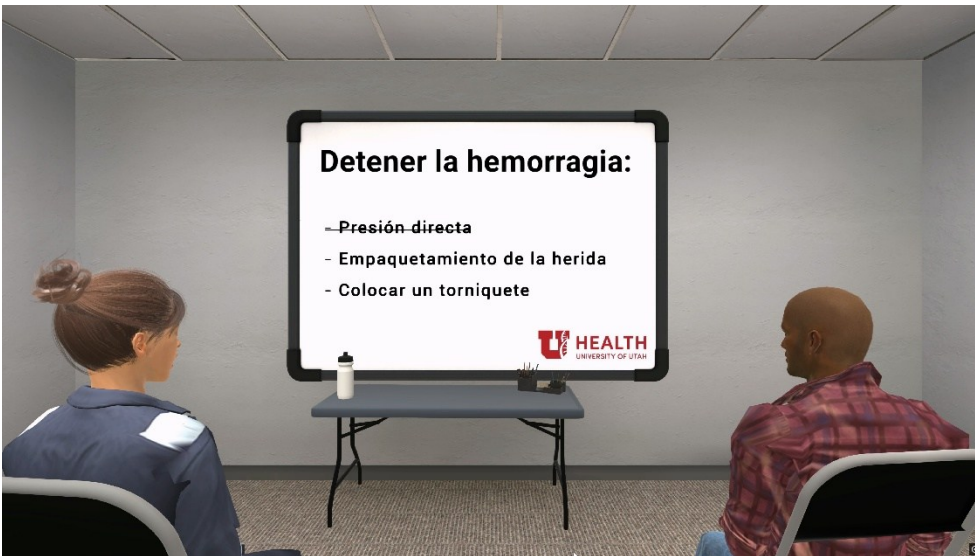
Comentarios de la instructora: Esto significa colocar un paño, toalla u otro material absorbente directamente sobre la herida y presionar de manera firme y constante.

Figura 14: La instructora comenta sobre los resultados de una presión directa adecuada.



Comentarios de la instructora: La presión comprime los vasos sanguíneos dañados y esto ayuda a disminuir o detener el flujo sanguíneo. Mantenga la presión sobre la herida hasta que llegue la ayuda o se necesite aplicar otro método para controlar el sangrado.

Figura 15: La instructora repasa los tres métodos para Detener la hemorragia.



Comentarios de la instructora: ¡Excelente trabajo! Ayudó a controlar el sangrado hasta que llegaron los servicios de emergencia. Ahora veamos una lesión que requiere un enfoque diferente.

Escenario n.º 2

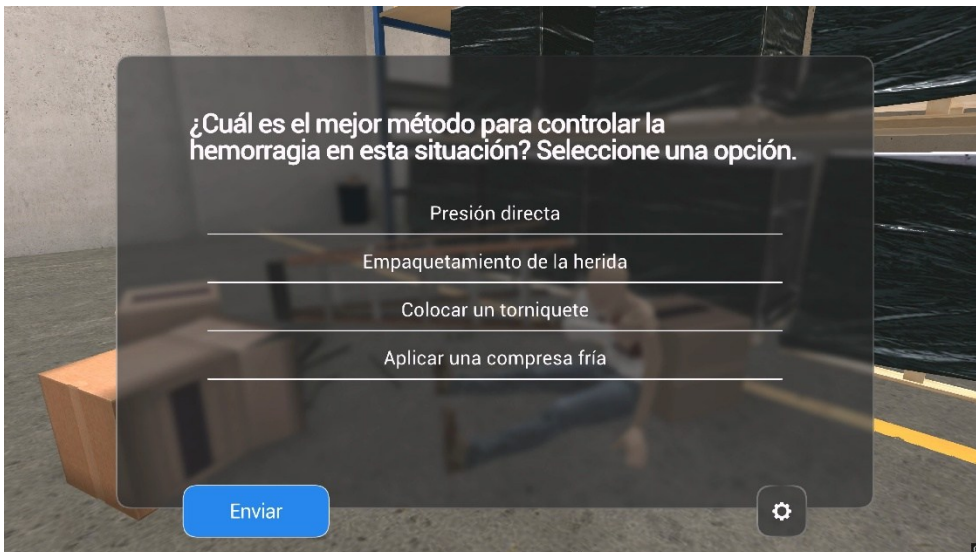
Figura 16: La instructora presenta el segundo escenario para aprender las técnicas de Detener la



hemorragia.

Comentarios de la instructora: Esta persona tiene una herida punzante profunda en el hombro, causada por una caída. Para heridas profundas o grandes como esta, la presión directa por sí sola puede no ser suficiente. ¿Cuál es el mejor método para controlar la hemorragia en esta situación?

Figura 17: Se le presenta al participante un panel de diálogo con una pregunta.



Se le presenta al participante la siguiente pregunta con cuatro opciones de respuesta.

Pregunta: ¿Cuál es el mejor método para controlar la hemorragia en esta situación? Seleccione una opción.

Se presentan las siguientes opciones de respuesta:

- 1) Presión directa
- 2) Empaquetamiento de la herida
- 3) Colocar un torniquete
- 4) Aplicar una compresa fría

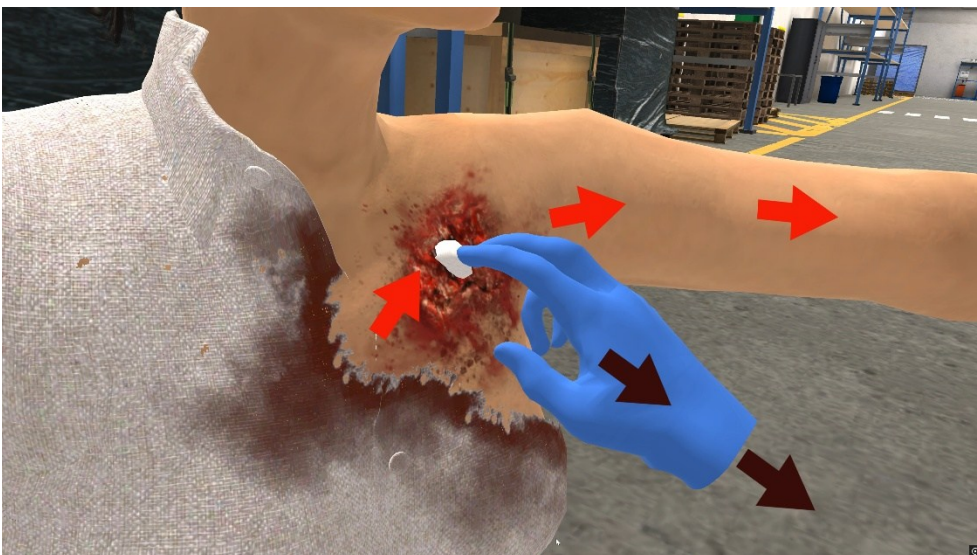
El participante selecciona la respuesta correcta: 2) Empaquetamiento de la herida

Figura 18: La instructora le enseña al participante cómo empaquetar una herida.



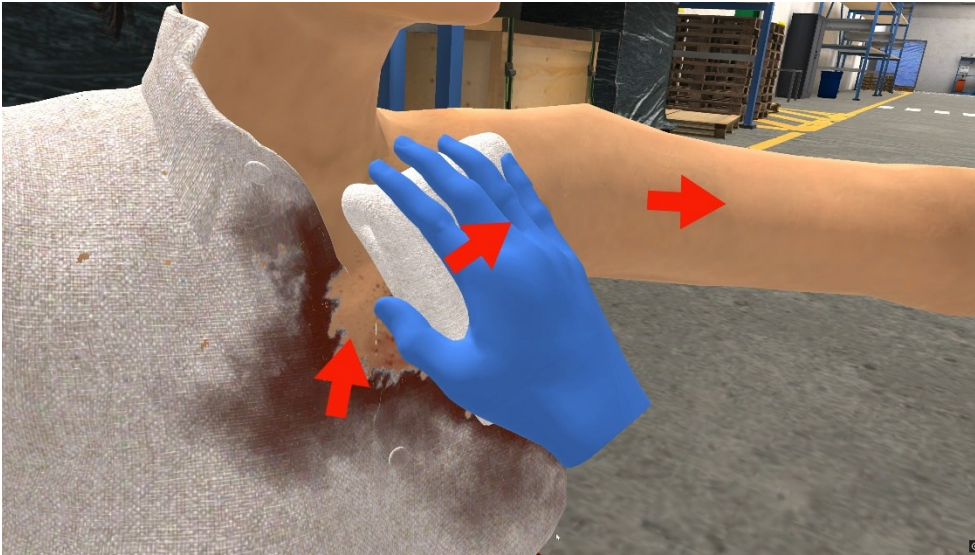
Comentarios de la instructora: Es en estos casos cuando puede ser necesario empaquetar la herida. El empaquetamiento de heridas consiste en colocar gasa o tela directamente dentro de la herida para crear presión desde el interior.

Figura 19: La instructora continúa con la instrucción.



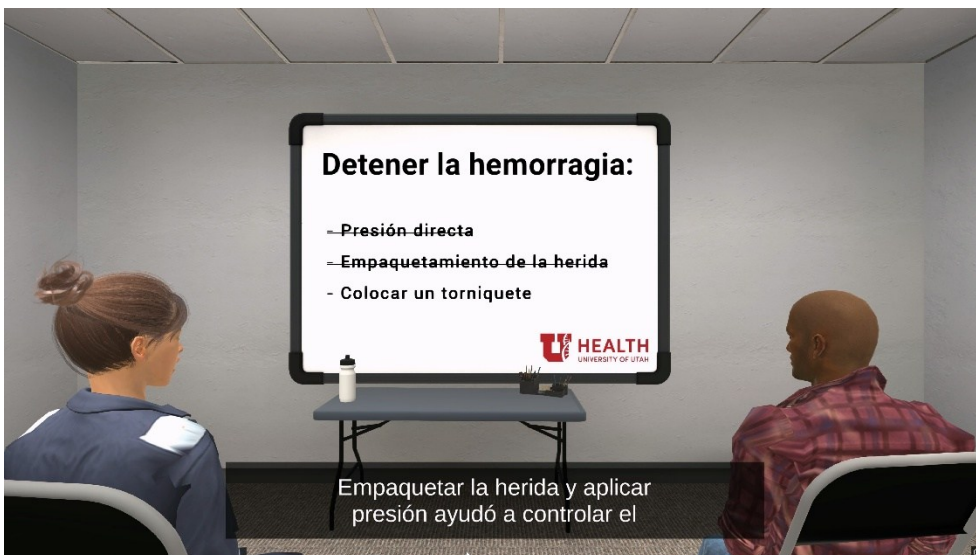
Comentarios de la instructora: Para empaquetar una herida, coloque gasa o un paño directamente dentro de la herida hasta llenarla.

Figura 20: La instructora continúa con la instrucción.



Comentarios de la instructora: Una vez que termine de empaquetarla, aplique presión firme sobre el material de relleno. Si dispone de un kit para el control de hemorragias, utilice la gasa del kit. De lo contrario, utilice un paño o prenda limpia.

Figura 21: La instructora comenta sobre el escenario n.º 2.



Comentarios de la instructora: Buen trabajo. Empaquetar la herida y aplicar presión ayudó a controlar el sangrado hasta que llegó la ayuda. Ahora veamos una situación en la que se necesita un torniquete.

Escenario n.º 3

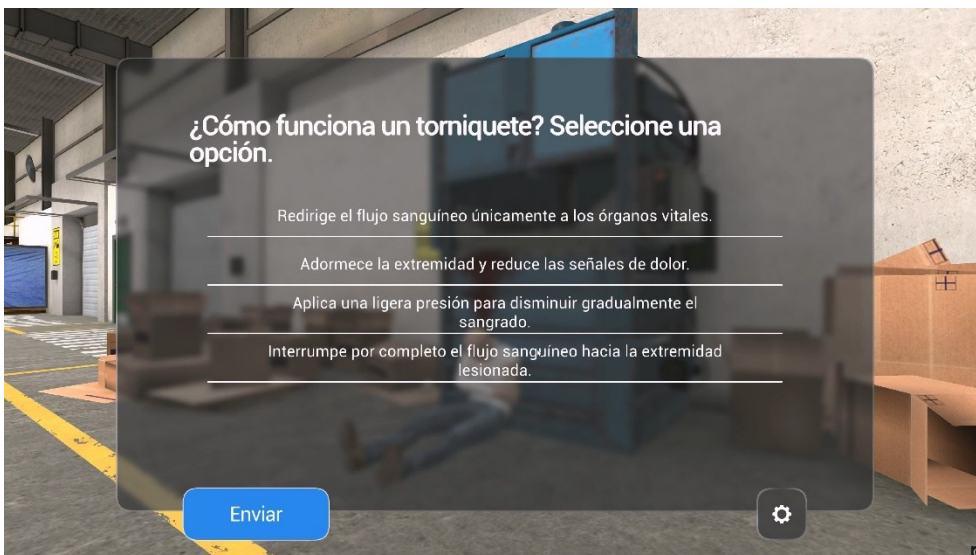
Figura 22: La instructora presenta el tercer escenario para aprender las técnicas de Detener la



hemorragia.

Comentarios de la instructora: Esta persona parece tener una herida grave en el brazo causada por maquinaria. Esta lesión es demasiado grave para la presión directa o el empaquetamiento de heridas por sí solos. En estos casos, un torniquete puede ser la mejor opción. Los torniquetes se usan para controlar hemorragias graves en un brazo o pierna cuando la lesión es demasiado grave o cuando otros métodos no son suficientes.

Figura 23: Se le presenta al participante un panel de diálogo con una pregunta.



Se le presenta al participante la siguiente pregunta con cuatro opciones de respuesta.

Pregunta: ¿Cómo funciona un torniquete? Seleccione una opción.

Se presentan las siguientes opciones de respuesta:

- 1) Redirige el flujo sanguíneo únicamente a los órganos vitales.
- 2) Adormece la extremidad y reduce las señales de dolor.
- 3) Redirige el flujo sanguíneo únicamente a los órganos vitales.
- 4) Interrumpe por completo el flujo sanguíneo hacia la extremidad lesionada.

El participante selecciona la respuesta correcta: 4) Interrumpe por completo el flujo sanguíneo hacia la extremidad lesionada.

Figura 24: La instructora explica cómo funciona un torniquete.



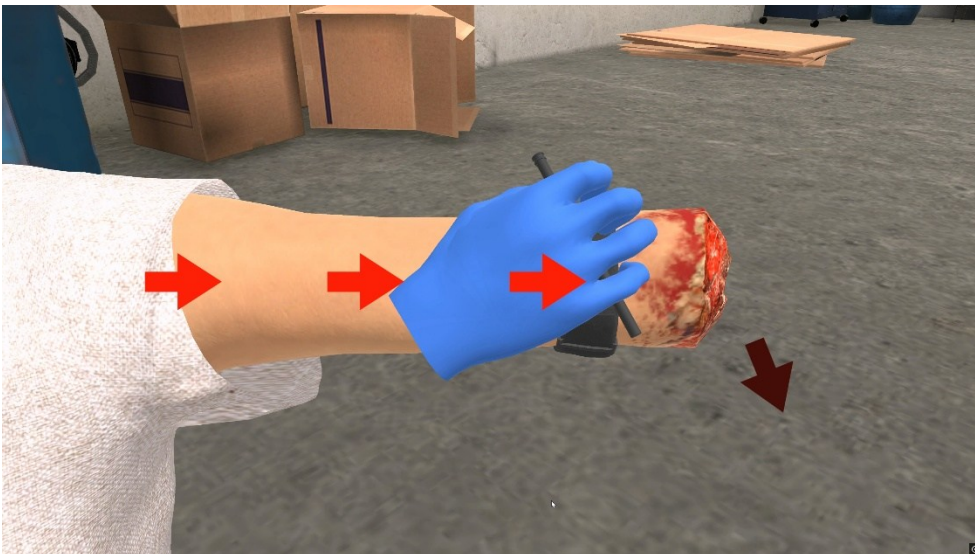
Comentarios de la instructora: El torniquete detiene por completo el flujo sanguíneo hacia la extremidad lesionada.

Figura 25: La instructora explica cómo funciona un torniquete.



Comentarios de la instructora: Para colocar un torniquete, envuélvalo alrededor de la extremidad entre 5 y 7,5 cm por encima de la herida. Ajuste la correa lo más que pueda y asegúrela.

Figura 26: La instructora explica cómo funciona un torniquete.



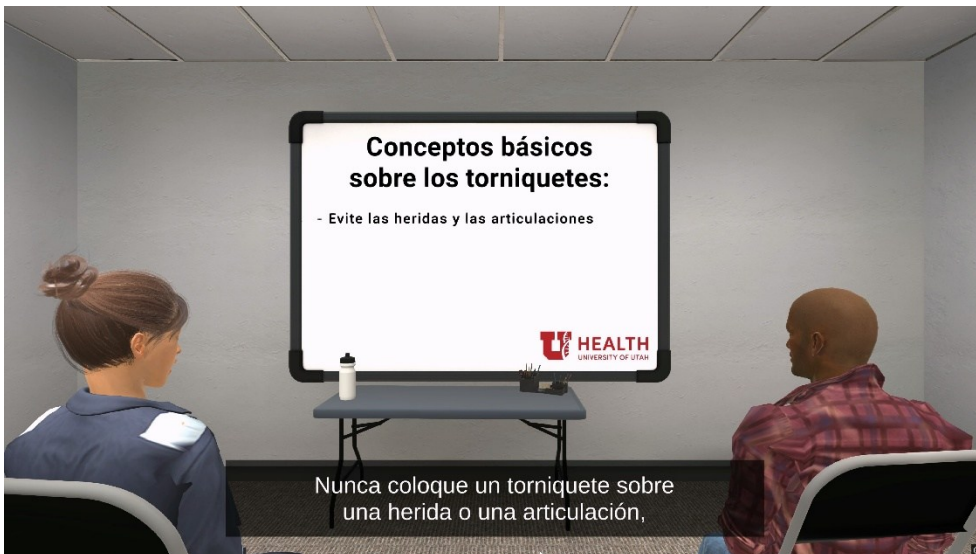
Comentarios de la instructora: Luego, gire la varilla hasta que el sangrado se detenga.

Figura 27: La instructora explica cómo funciona un torniquete.



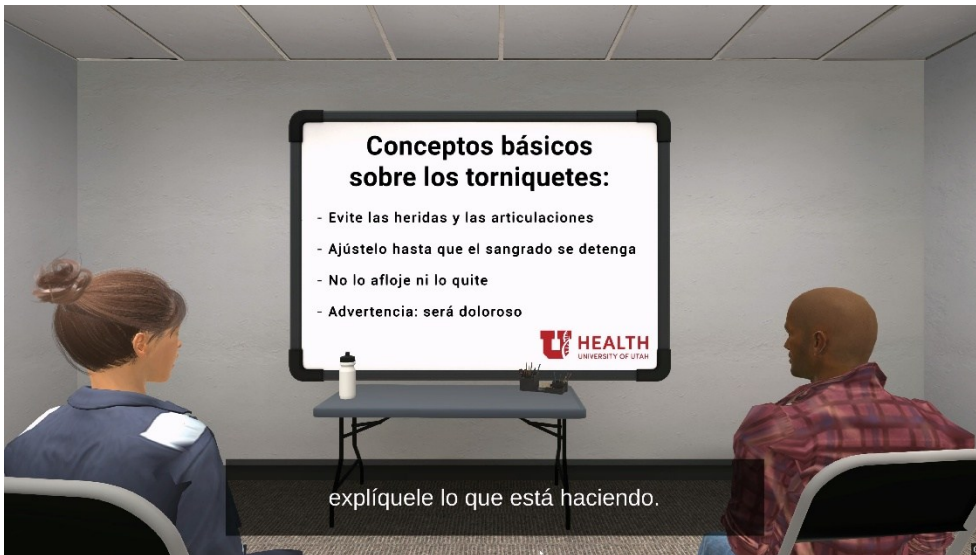
Comentarios de la instructora: Bloquee la varilla en su sitio, asegure la correa y anote la hora en que colocó el torniquete.

Figura 28: La instructora comenta sobre el escenario n.º 3 y aspectos básicos del torniquete.



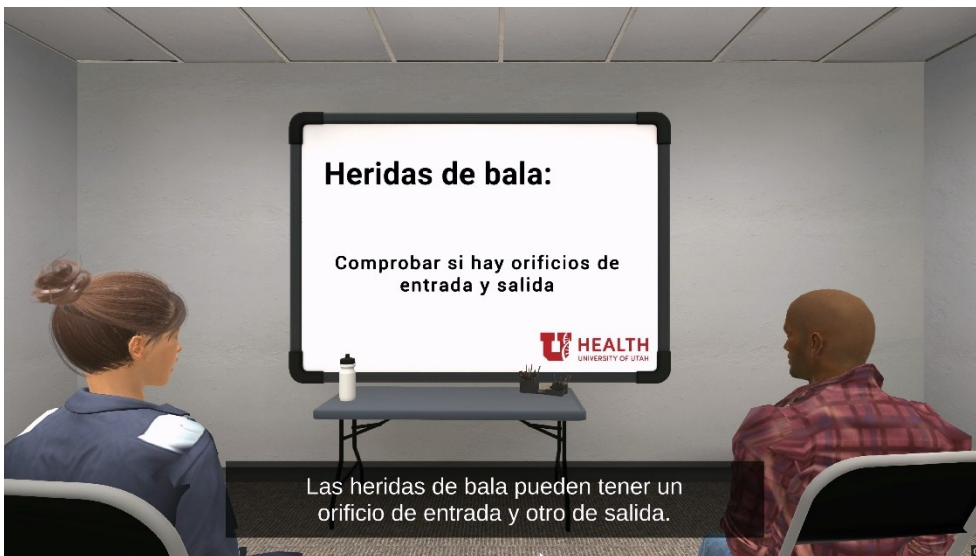
Comentarios de la instructora: Estas son algunos datos clave que debe recordar sobre los torniquetes. Nunca coloque un torniquete sobre una herida o una articulación, como un codo o una rodilla.

Figura 29: La instructora comenta sobre aspectos básicos del torniquete.



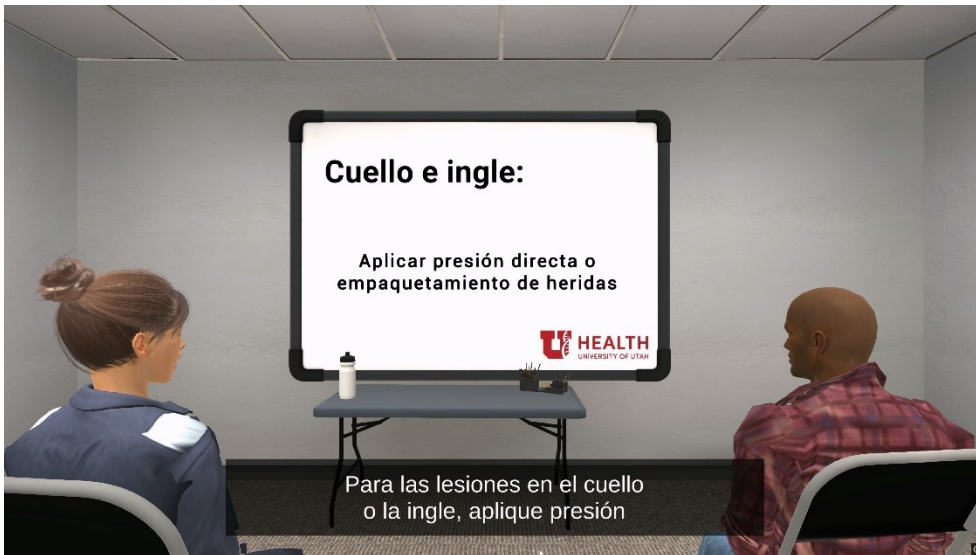
Comentarios de la instructora: Ajustelo hasta que el sangrado se detenga y no lo afloje ni lo quite una vez colocado. Los torniquetes son dolorosos, así que si la persona está consciente, explíquelo lo que está haciendo.

Figura 30: La instructora comenta sobre algunas situaciones especiales.



Comentarios de la instructora: Antes de terminar, veamos algunas situaciones especiales que pueden requerir un enfoque diferente. Las heridas de bala pueden tener un orificio de entrada y otro de salida. Siempre verifique si hay más de un lugar con sangrado. Para las lesiones en el cuello o la ingle, aplique presión directa o empaquete la herida. No coloque un torniquete en estas áreas.

Figura 31: La instructora comenta sobre algunas situaciones especiales.



Comentarios de la instructora: No retire un objeto incrustado en el cuerpo, ya que podría estar conteniendo la hemorragia. En su lugar, empaquete la herida alrededor del objeto.

Figura 32: La instructora comenta sobre algunas situaciones especiales.



Comentarios de la instructora: No se recomienda usar torniquetes improvisados. Si no dispone de un torniquete, use presión directa o empaquetamiento de heridas. Para amputaciones, use un torniquete. Si es posible, coloque en una bolsa la parte del cuerpo que se ha separado, manténgala fría y entréguesela a los servicios de emergencia.

Figura 33: La instructora comenta sobre algunas situaciones especiales.



Comentarios de la instructora: En el caso de bebés y niños pequeños, la presión directa o el empaquetamiento de heridas suelen ser los mejores métodos.

Figura 34: La instructora comenta sobre los kits para el control de hemorragias.



Comentarios de la instructora: Esto es lo más importante... y está bajo su control. Cuando sienta estrés, respire hondo. Mantenga la calma. Concéntrese en lo que está viendo, en lo que debe hacer a continuación y en cómo puede ayudar de forma segura. Después de terminar este curso, haga una cosa más: encuentre el kit para el control de hemorragias más cercano. Suelen estar cerca de los desfibriladores externos automáticos

(DEA) o montados en una pared. Saber dónde debe buscar le ahorrará tiempo en una situación donde cada segundo cuenta.

Figura 35: La instructora comenta sobre el cierre de la simulación.



Comentarios de la instructora: Recuerde, lo único más trágico que una muerte es una muerte que se pudo haber prevenido.

Fin de la simulación

Esta capacitación es con fines educativos y no reemplaza los procedimientos de seguridad específicos del empleador.